

březen 2023

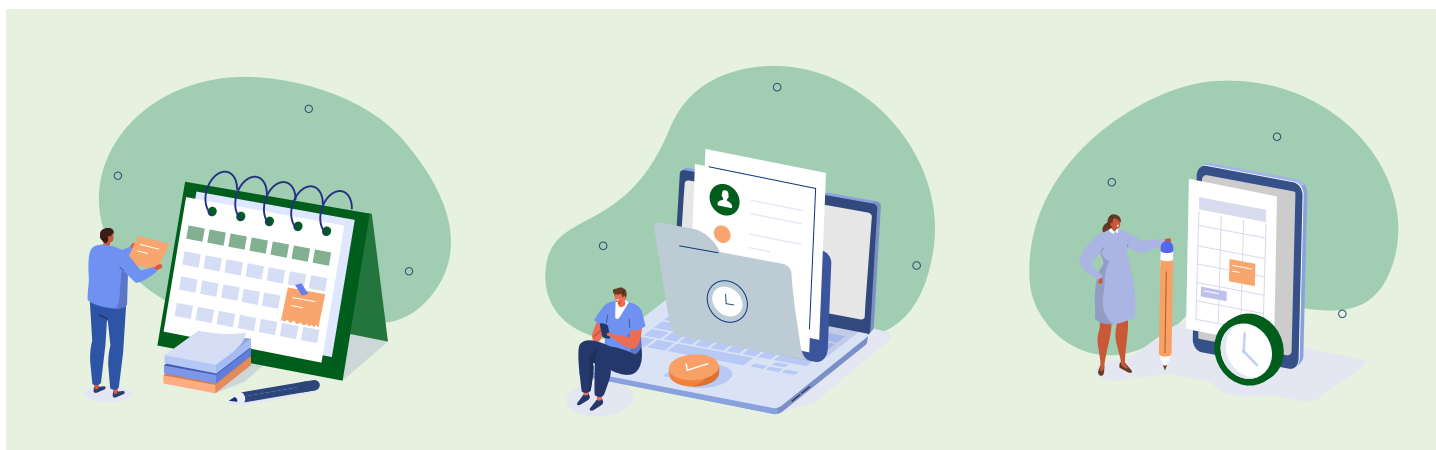


# Zpr@vodaj ČSSZ

Termíny podání, str. 1 • Stav zaplacených záloh, str. 2 • Minimální zálohy 2023, str. 3

## Blíží se termín pro podání přehledu OSVČ

OSVČ vědí, že v rámci sociálního zabezpečení je jednou z jejich hlavních povinností placení pojistného na důchodové pojištění a příspěvku na státní politiku zaměstnanosti a zaúčtování zaplacených záloh na toto pojistné. S tím souvisí podání *Přehledu o příjmech a výdajích OSVČ* za daný kalendářní rok. Připomeňme si termíny, výše minimálních záloh v roce 2023 nebo kde nalezneme požadované informace a tiskopisy.



### Podání přehledu za rok 2022

Začneme tím, co je v těchto dnech nejaktuálnější, a připomeňme si informace k podání *Přehledu o příjmech a výdajích OSVČ za rok 2022*. Přehled je povinná podat každá OSVČ, která alespoň po část roku 2022 vykonávala samostatnou výdělečnou činnost. Lhůty pro podání se odvíjejí od data podání daňového přiznání a ovlivňuje je i to, kdo a jakým způsobem jej podal.

### Termíny pro podání přehledu za rok 2022:

- 2. 5. 2023, pokud bylo daňové přiznání podáno OSVČ nebo daňovým poradcem ve lhůtě 3 měsíců od uplynutí zdaňovacího

období, bez ohledu na to, zda bylo podáno elektronicky, či v papírové podobě; tato lhůta platí i pro OSVČ, které podaly daňové přiznání v papírové podobě po 1. 4. 2023;

- 1. 6. 2023 (prodloužená lhůta), pokud OSVČ podala daňové přiznání elektronicky po 1. 4. 2023;
- 1. 8. 2023, pokud daňové přiznání podal za OSVČ daňový poradce po 1. 4. 2023.



**Přehled o příjmech a výdajích za rok 2022 podáte snadno a rychle z domova vyplněním formuláře na [ePortálu ČSSZ](#) a odesláním prostřednictvím datové schránky.**

### Způsob podání přehledu

V zásadě je několik způsobů pro vyplnění a odevzdání přehledu, přičemž využití elektronické podoby interaktivního formuláře na [ePortálu ČSSZ](#) je pro mnohé tím vůbec nejsnazším. Pokud se totiž klient k ePortálu ČSSZ přihlásí, budou mu při práci s tímto formulářem automaticky předvyplněny identifikační údaje z databází ČSSZ včetně úhrnu zaplacených záloh na pojistné a formou nepovinné nápovědy i informace o počtu měsíců výkonu samostatné výdělečné činnosti a jejím charakteru (hlavní či vedlejší) a další údaje. Vyplnit interaktivní formulář je možné i bez přihlášení, evidované údaje však nebudou automaticky

*pokračování na straně 2...*